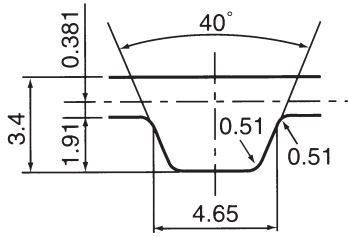


齒型皮帶

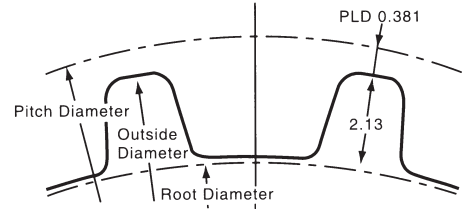
L 規格 (齒距 : 9.525mm)

表示方法 : $\frac{225}{L} \frac{075}{L}$
 22.5 inch長 ← 規格 → 0.75 inch=19.05mm寬

皮帶齒輪尺寸



齒輪齒型尺寸



L 皮帶長度

規格	長度(mm)	齒數
98 L	247.650	26
109 L	276.225	29
124 L	314.325	33
131 L	333.375	35
135 L	342.900	36
150 L	381.000	40
165 L	419.100	44
*169 L	428.630	45
172 L (173 L)	438.150	46
187 L	476.250	50
*202 L	514.350	54
206 L	523.875	55
210 L	533.400	56
225 L	571.500	60
*236 L	600.080	63
240 L	609.600	64
*244 L	619.130	65
248 L	628.600	66
*251 L	638.180	67
255 L	647.700	68
259 L	657.225	69
263 L	666.750	70
270 L	685.800	72
277 L	704.850	74
285 L	723.900	76
300 L	762.000	80
304 L	771.525	81
315 L	800.100	84
319 L	809.625	85
322 L	819.150	86

規格	長度(mm)	齒數
334 L	847.725	89
345 L	876.300	92
360 L	914.400	96
367 L	933.450	98
375 L	952.500	100
390 L	990.600	104
394 L	1,000.125	105
*405 L	1,028.700	108
420 L	1,066.800	112
427 L	1,085.850	114
435 L	1,104.900	116
450 L	1,143.000	120
*461 L	1,171.580	123
465 L	1,181.100	124
*480 L	1,219.200	128
510 L	1,295.400	136
525 L	1,333.500	140
540 L	1,371.600	144
580 L	1,466.850	154
581 L	1,476.375	155
600 L	1,524.000	160
619 L	1,571.625	165
*630 L	1,600.200	168
*660 L	1,676.400	176
720 L	1,828.800	192
731 L	1,857.375	195
788 L	2,000.250	210
863 L	2,190.750	230
915 L	2,324.100	244
1275 L	3,238.500	340

L 標準皮帶寬度

皮帶寬(mm)	9.5	12.7	19.1	25.4	38.1	50.8
皮帶寬代號	037	050	075	100	150	200

$$\text{齒輪節圓直徑 (PD)} = \frac{P \times N}{\pi}$$

$$\text{齒輪外徑 (OD)} = PD - 2 \times PLD$$

$$P : \text{皮帶齒距(mm)} \quad \pi = 3.14159$$

$$N : \text{皮帶齒輪齒數} \quad L \cdot PLD : 0.381\text{mm}$$